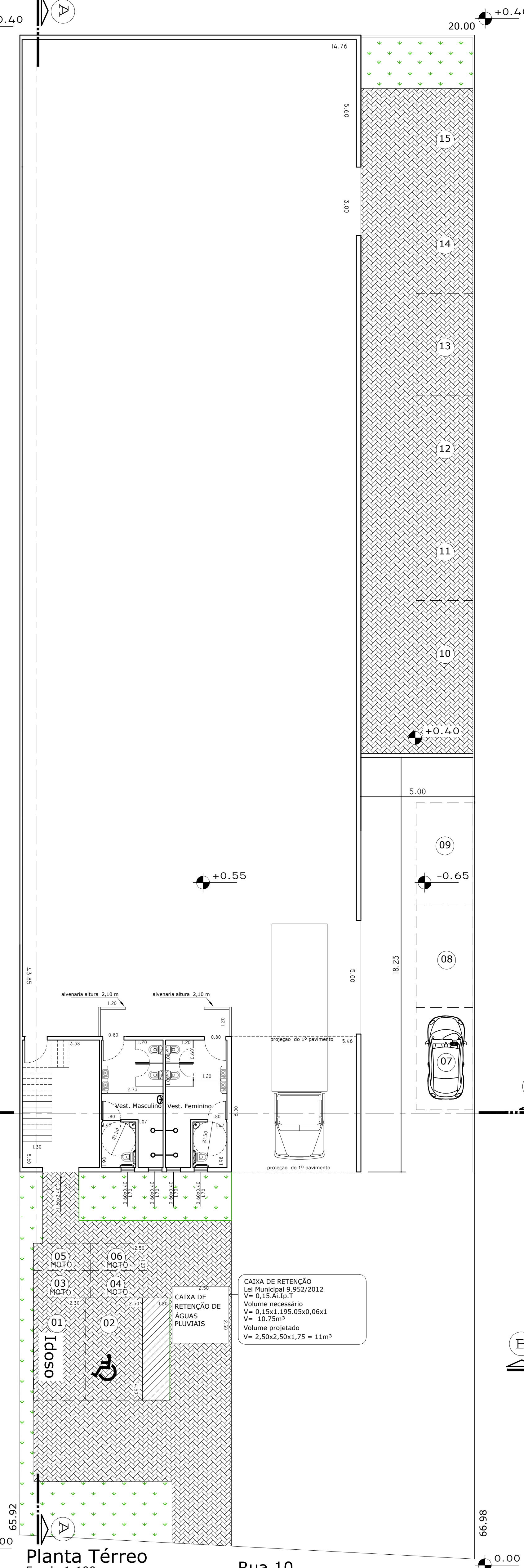
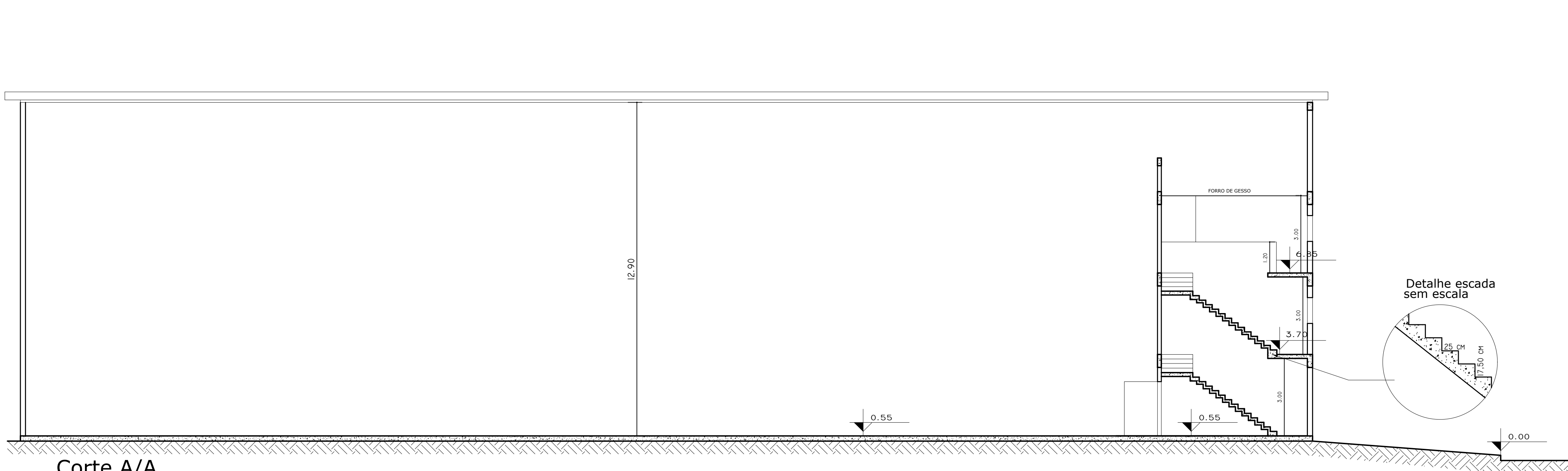


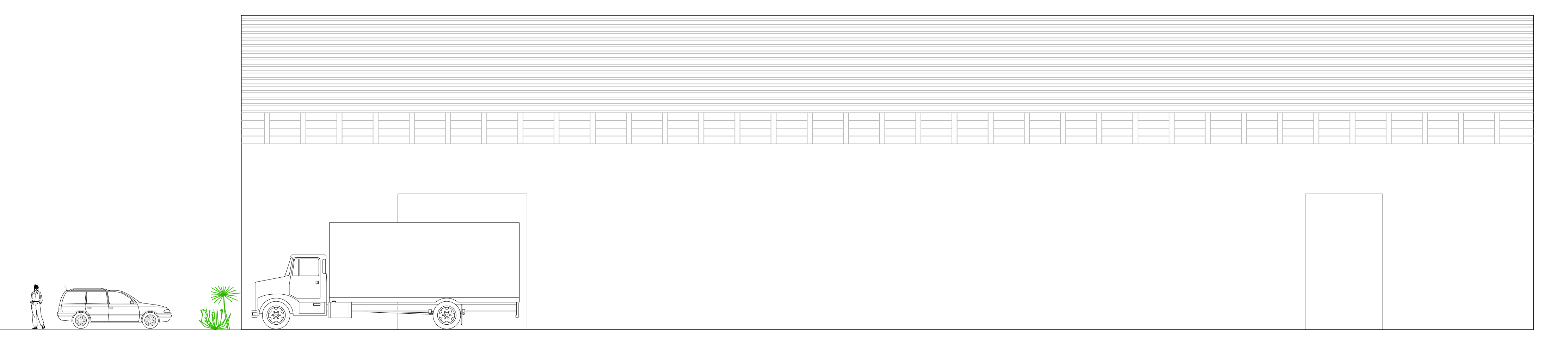
Implantação / Vista Superior
Escala 1:100



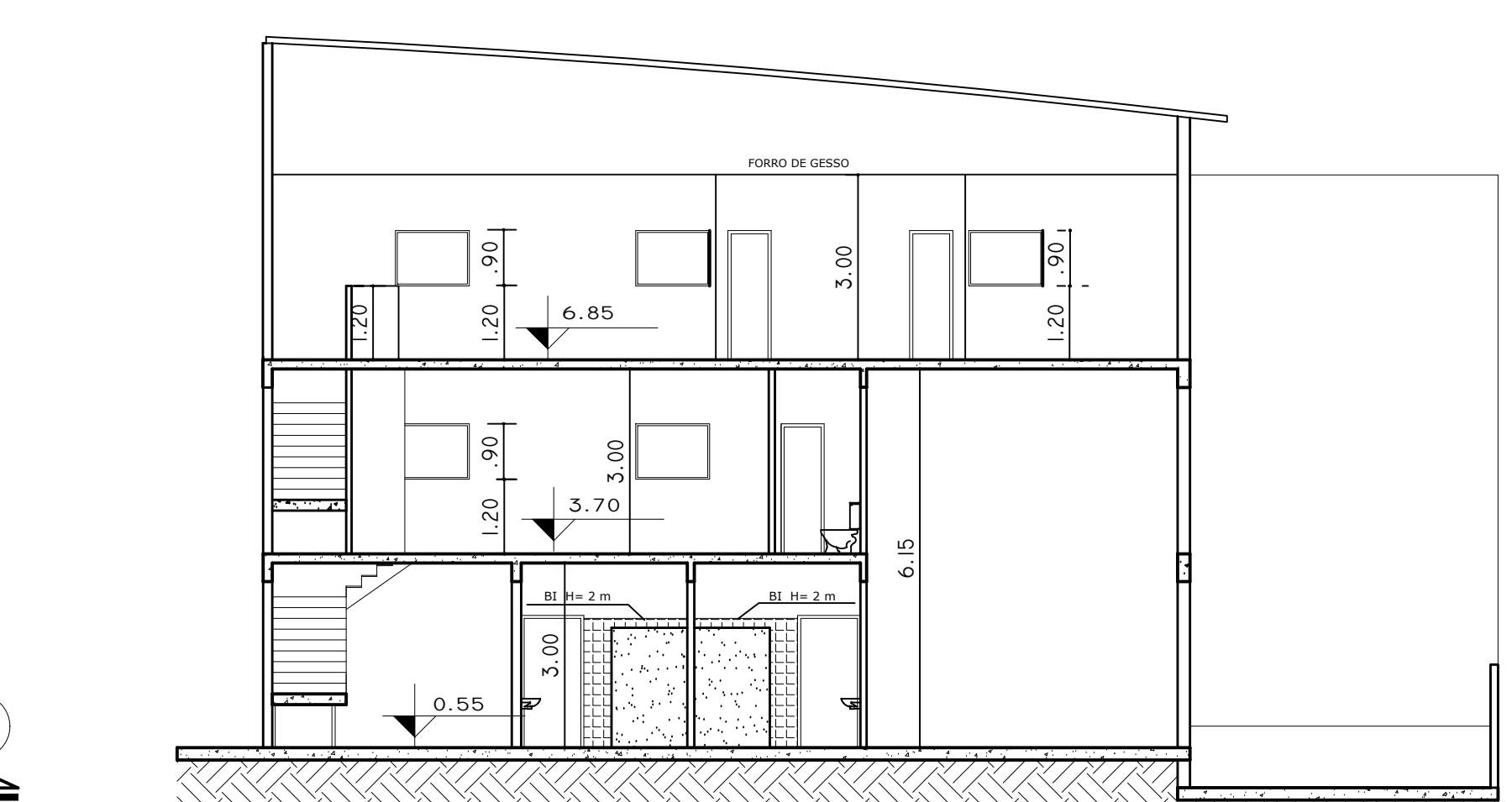
Layout Térreo
Escala 1:100



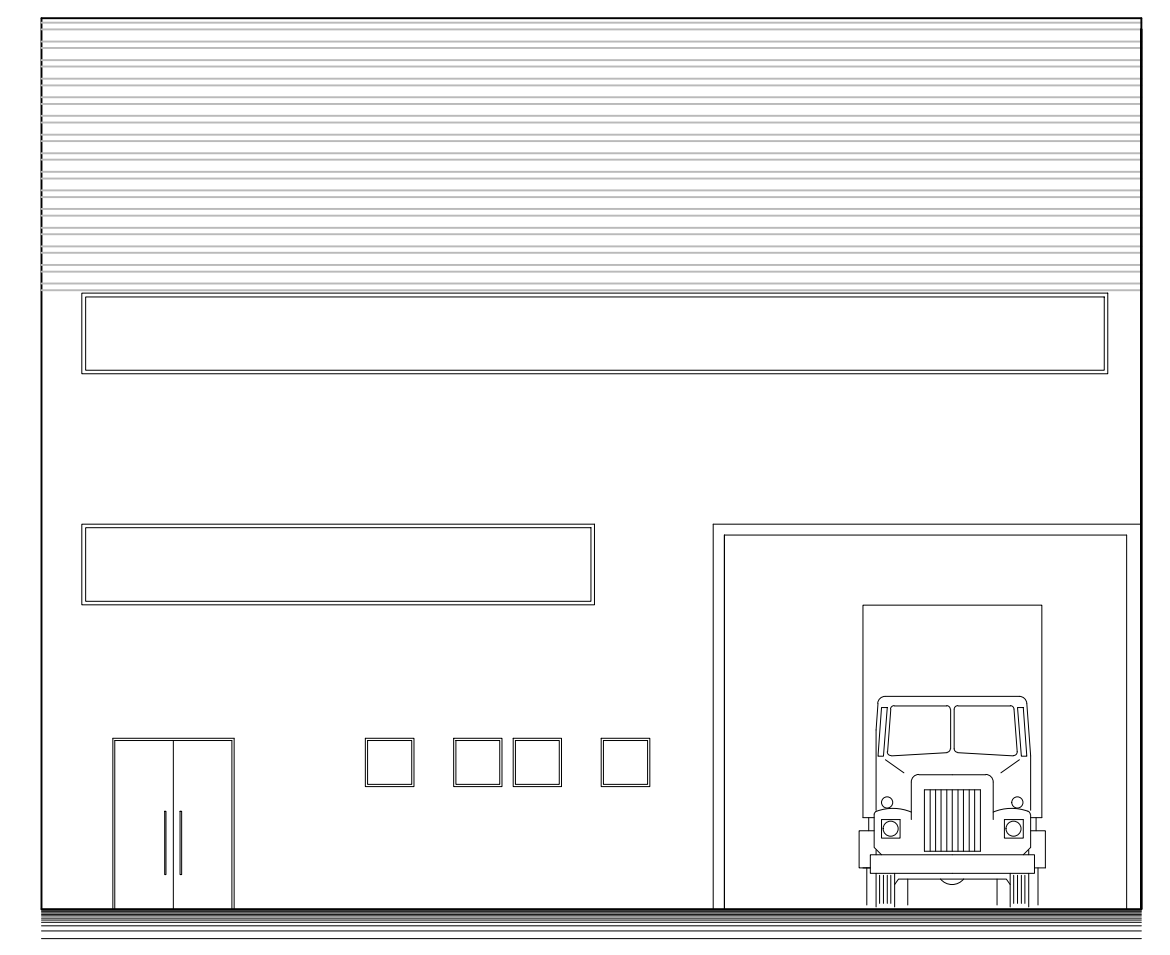
Corte A/A
Escala 1:100



Elevação Lateral
Escala 1:100



Corte B/B
Escala 1:100



Fachada frontal
Escala 1:100

NOTAS:

O PROJETO ATENDE:

- A LEI MUNICIPAL 1437/1988 - CÉDULO DE OBRAS;
- A LEI MUNICIPAL 881/2008 E O DECRETO MUNICIPAL 18.573/2010 - DISPÕE SOBRE O USO DE MATERIAIS LIGADOS NO DECOMPOSIÇÃO DA OBRA;
- A LEI MUNICIPAL 11.305/2018 -
- A LEI MUNICIPAL 985/2012 E 985/2012 - RETENÇÃO DE ÁGUAS PLUVIAIS;
- A LEI MUNICIPAL 12.342/1978 - ATENDE AOS ARTIGOS 10 E 11 DO DECRETO - INSTALAÇÃO E CONSERVAÇÃO DOS RESERVATÓRIOS DE ÁGUA POTÁVEL;
- A RESOLUÇÃO DO CONTRAN Nº 35.

APÓS A DEFINIÇÃO DA ATIVIDADE DO GALPÃO, A EDIFICAÇÃO DEVE ATENDER AS NECESSIDADES DO PLANO DIRETOR VIGENTE.

APÓS A DEFINIÇÃO DA ATIVIDADE DO GALPÃO, O MESMO ATENDERÁ AS NECESSIDADES DO PLANO DIRETOR VIGENTE.

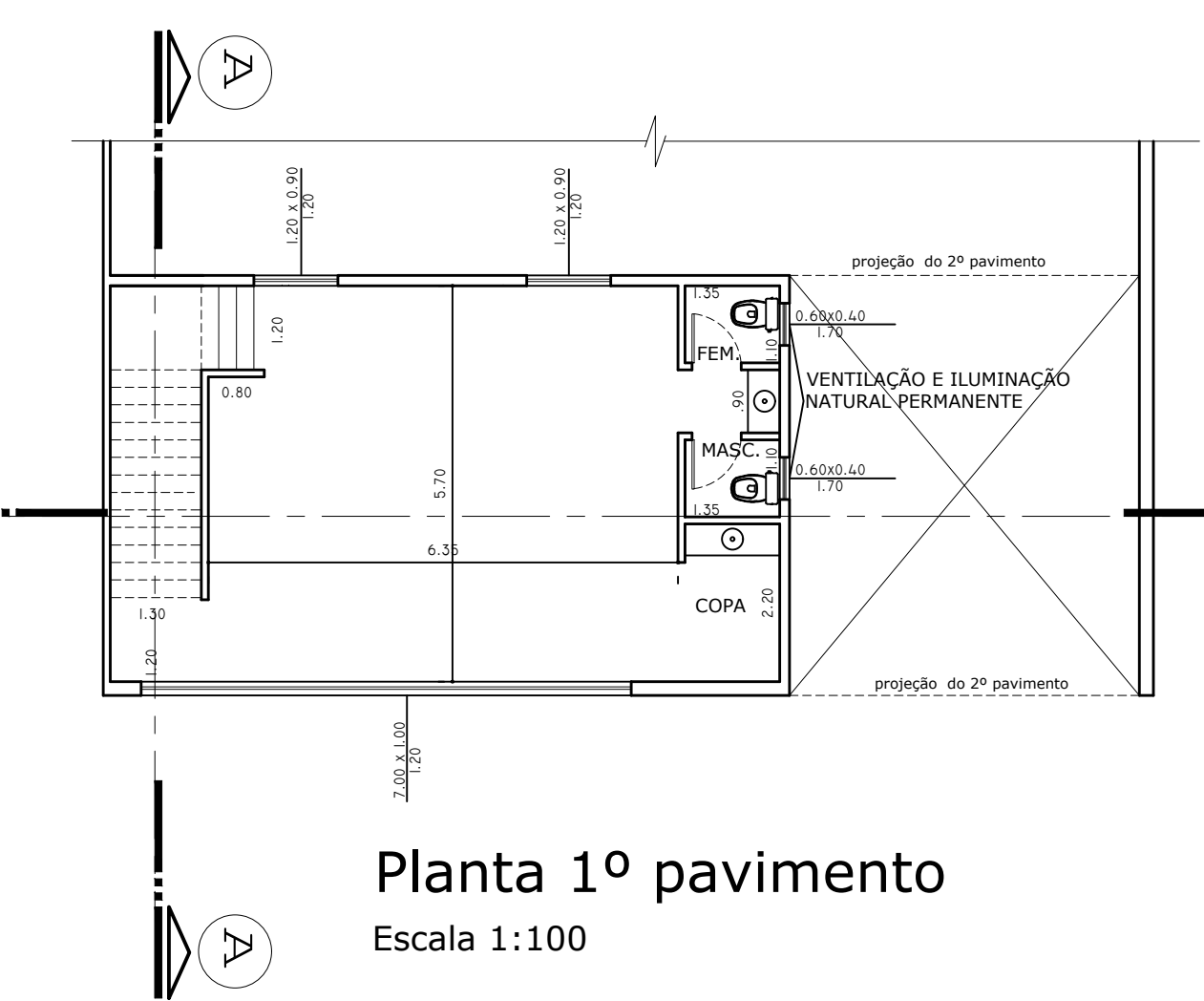
A DESTINAÇÃO DE RESERVATÓRIOS ATENDERÁ O DISPOSITIVO NA LEGISLAÇÃO E APÓS NO CASO DE DEFICIÊNCIA NA VENTILAÇÃO E ILUMINAÇÃO NOS COMPARTIMENTOS QUE SE TIVEREM NECESSÁRIOS SERÃO SUPRIDOS ARTIFICIALMENTE CONFORME NORMAS VIGENTES DA ABNT.

PAREDES INTERNAS C/ 0,15 mts.

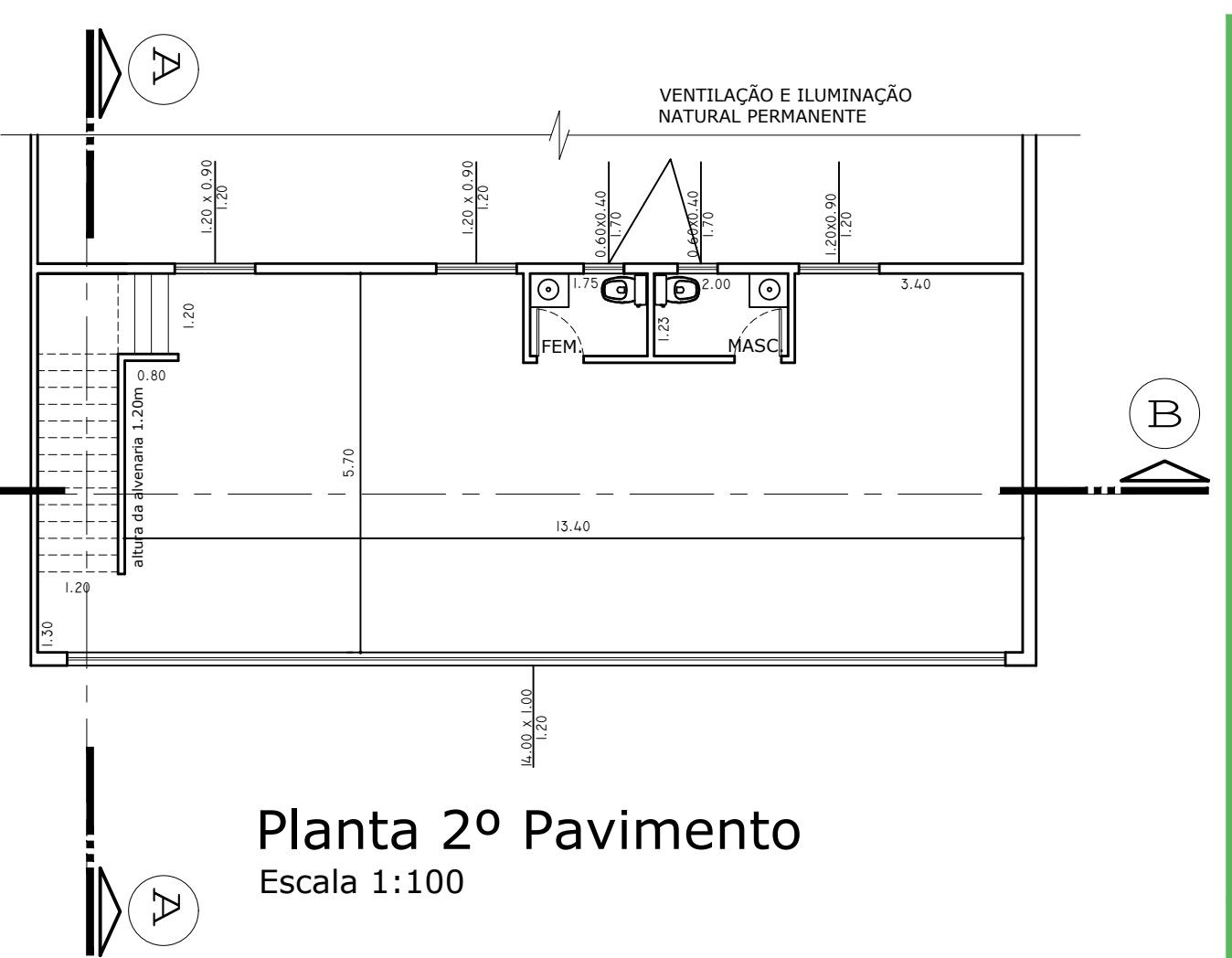
A REGÃO DISPÕE DE COLETA E TRATAMENTO DE ESGOTO.

DECLARAMOS QUE NÃO HÁVERÁ SUPRESSÃO DE VEGETAÇÃO DE PORTE ARBÓREO E QUE O LOCAL NÃO NODE EM ÁREA DE APP OU HAVENDO CORTE DE ÁRVORES, O PÉDREGO DE CORTE DEVEVA TER PREVENÇÃO.

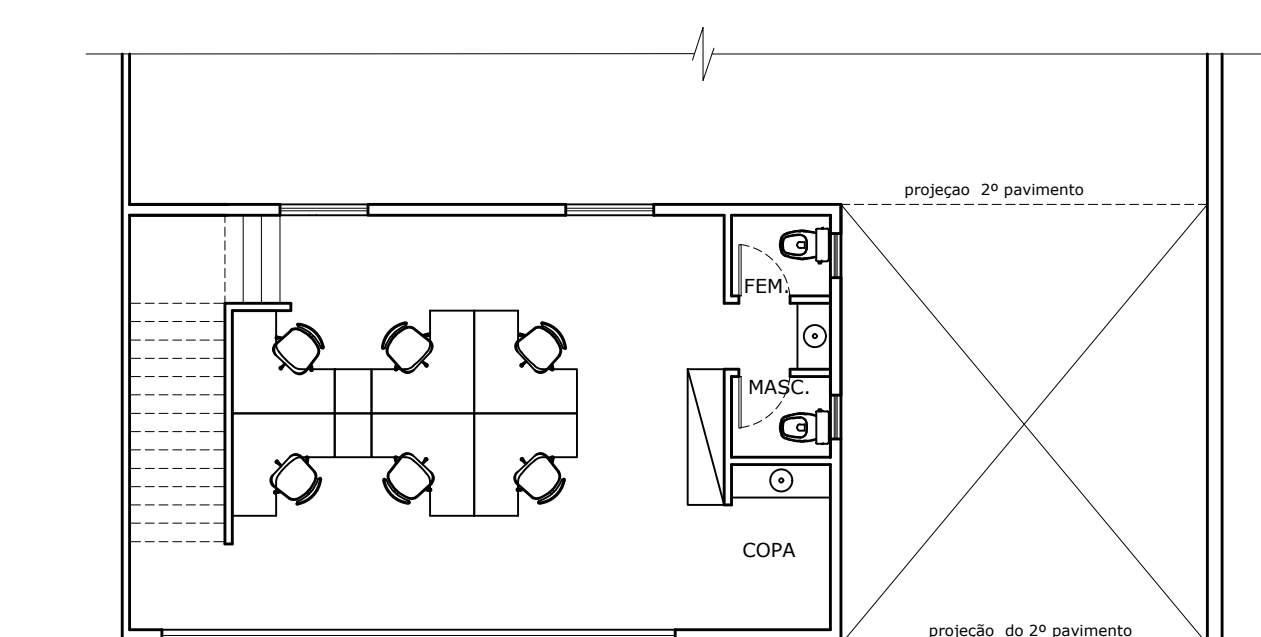
AUTORIZAÇÃO DA S.E.M.A.



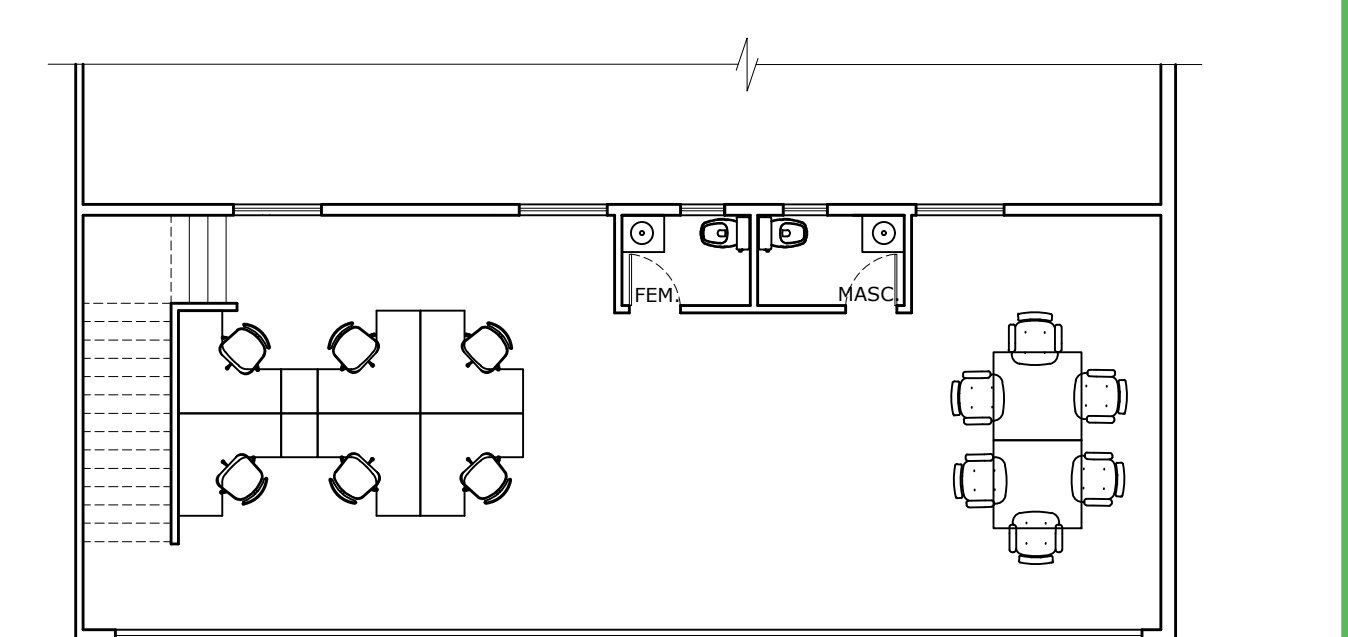
Planta 1º pavimento
Escala 1:100



Planta 2º Pavimento
Escala 1:100



Layout 1º pavimento
Escala 1:100



Layout 2º Pavimento
Escala 1:100

PROJETO COMPLETO		FOLHA ÚNICA
OBRA: SUBSTITUIÇÃO DE PROJETO SEM ACRÉSCIMO DE ÁREA DE GALPÃO DE USO COMERCIAL, SEM USO DEFINIDO (OS FUTUROS USOS E ATIVIDADES ATENDERÃO AO PLANO DIRETOR VIGENTE).		
PROPRIETÁRIO: MENINAS EMPREENDIMENTOS IMOBILIÁRIOS E PARTICIPAÇÕES LTDA. E OUTROS		
LOCAL: PARQUE EMPRESARIAL DAS MANGUEIRAS, QUADRA E, LOTE 3 - SOROCABA.		
45.22.67.0160.00.000 PROJEÇÃO CADASTRAL		1:100 ESCALA
SITUAÇÃO SEM ESCALA		DECLARO QUE A APROVAÇÃO DO PROJETO NÃO IMPLICA NO RECONHECIMENTO POR PARTE DA PROPRIETÁRIA DO DIREITO DE PROPRIEDADE DO TERRENO.
TERRENO: 1.339,00 ÁREA PERMEÁVEL: 132,70 GALPÃO 1º PAVIMENTO: 132,70 GALPÃO 2º PAVIMENTO: 132,70 TOTAL: 265,40		PROPRIETÁRIO: MENINAS EMPREENDIMENTOS IMOBILIÁRIOS E PARTICIPAÇÕES E OUTROS
AUTORA DO PROJETO: RESP. P/ OBRA MILENA SOUZA ARQUITETURA		PROPRIETÁRIO: MENINAS EMPREENDIMENTOS IMOBILIÁRIOS E PARTICIPAÇÕES E OUTROS
CAD. ALUGADO: 3 R.S.T.: 724686 / 729708 / 823862 / 823678		

